



# INTRODUCTION

## CONTEXTE HISTORIQUE

Quand éclate la Première Guerre mondiale, les ressortissants des Etats ennemis présents sur le territoire français sont enfermés et regroupés dans des camps. 5 300 internés civils allemands et austro-hongrois sont alors internés sur l'Île Longue (située dans la rade de Brest sur la commune de Crozon) où 68 baraquements se dressent sur un ensemble de près de 8 hectares. La présence de représentants de la bourgeoisie lettrée fait qu'une intense vie culturelle se développe au camp : on y compte notamment le poète allemand Hermann Von Boetticher (1887-1941) et le dramaturge et cinéaste autrichien Georg Wilhelm Pabst (1885-1967). Une imprimerie permet même la création d'un journal interne en allemand, le Die Insel Woche (« La semaine de l'Île »). Le camp accueille un orchestre symphonique, un théâtre, une bibliothèque, des centres de formation, des cercles scientifiques et philosophiques et même des clubs de football et de hockey. Le camp de l'Île Longue devient une véritable vitrine de la culture germanique. Il s'agit du plus grand camp français d'internés civils.

## IDENTIFICATION DU FONDS

Un ensemble inédit de plaques de verre retrace la vie quotidienne du camp de l'Île Longue durant la Première Guerre mondiale. Ce gisement iconographique de tout premier ordre a été acheté en 2007 par la Base opérationnelle de l'Île Longue auprès d'un particulier qui aurait lui-même sauvé ces plaques de verre d'une destruction « sauvage ». Ce fonds se constitue de 110 plaques de verre (130 mm x 60 mm) stockées depuis 2007 à la Base opérationnelle de l'Île Longue. On ne possède aucune autre information sur l'origine même du fonds (et sur son propriétaire), pas davantage sur les conditions dans lesquelles les prises de vue ont été effectuées.

## PRÉSENTATION DU FONDS 13 U

En 2016, la Base opérationnelle de l'Île Longue a souhaité donner ce fonds au Service historique de la Défense à Brest. Cette décision de transfert initiée par Madame Geneviève Emon Naudin, chef de cabinet du Commandant de l'Île Longue, s'inscrivait tant dans une démarche de préservation et de conservation définitive des plaques de verre (déjà bien fragilisées) que dans une perspective de valorisation et d'exploitation à des fins pédagogiques et culturelles. Dès réception du fonds en avril 2016, les plaques de verre ont été réunies dans un carton Cauchard identifié par la cote 13 U (entrée de documents iconographiques). C'est durant l'été 2017 que l'atelier de numérisation du Service historique de la Défense de Brest a décidé d'engager la numérisation des 110 plaques de verre afin d'en permettre une visualisation plus efficace et rapide. Parallèlement à cette opération technique, un instrument de recherche détaillé a été élaboré en associant une description sommaire à chaque plaque de verre respectivement cotée 13 U 1 à 13 U 110 et ayant fait l'objet d'un conditionnement spécifique afin d'en garantir sa préservation et sa protection.

## CLASSEMENT, CONTENU ET INTÉRÊT DU FONDS

Le fonds ainsi constitué a été intégré dans la série U (fonds iconographiques, fonds 13 U). Le classement des plaques de verre s'est effectué selon trois rubriques thématiques qui ont permis de structurer le répertoire numérique :

- Scènes d'embarquement ou de débarquement (13 U 1-20),
- Scènes de vie quotidienne (13 U 22-58, 75-92),
- Scènes de vie quotidienne : repas et vivres (13 U 59-74),
- Autres scènes (13 U 93-110).

L'instrument de recherche reproduit (sous la forme de vignettes) chaque vue succinctement analysée. La qualité des prises de vue est sans doute à souligner. Les nombreuses scènes de la vie quotidienne permettent de se faire une idée des conditions de vie et des diverses activités des prisonniers de l'Île Longue durant cette période de guerre, tout particulièrement celles dédiées à la construction du camp ou celles identifiant les temps du repas

## UNE ASSOCIATION, UNE EXPOSITION ET UN SITE INTERNET

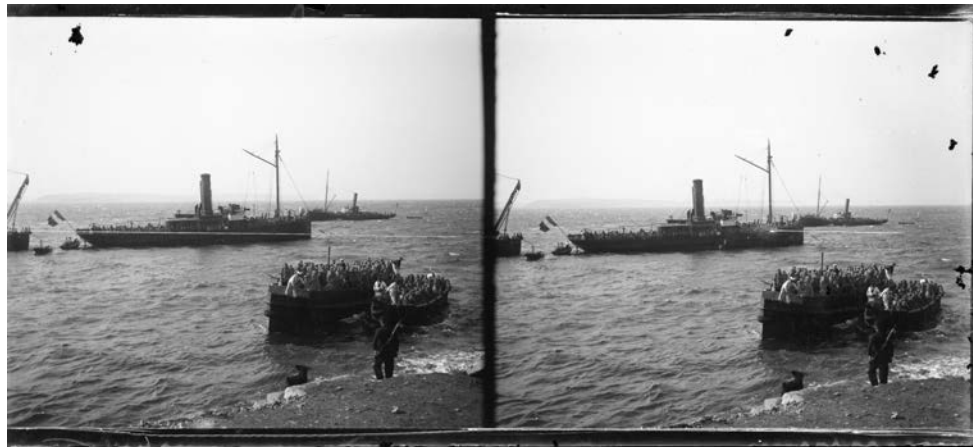
En 2011, un groupe d'une dizaine de résidents de la presqu'île de Crozon, passionnés d'histoire, décide de créer un site internet afin de faire connaître l'exceptionnelle vie culturelle que les prisonniers austro-allemands ont entretenue sur l'Île Longue entre 1914 et 1919. Le groupe entame même la création d'une base de données indiquant les éléments d'état civil des quelques 5 300 hommes ayant vécu dans le camp. Le site ([www.ilelongue14-18.eu](http://www.ilelongue14-18.eu)) est mis en ligne en 2012. Il a été labellisé en 2013 par la Mission du centenaire. Au fil du temps, ce groupe de travail s'est constitué en association : l'association « Ile Longue 14-18 » qui est en contact avec une dizaine de familles de prisonniers en Allemagne, aux Etats-Unis et en France qui apportent à leur tour des témoignages et complémentaires tout aussi inédits que les plaques de verre. Les membres de cette association sont à l'origine d'une exposition qui a été présentée à Crozon en 2014 puis au Musée de la Marine durant l'été 2017. La numérisation des 110 plaques de verre par le Service historique de la Défense de Brest, le souhait de l'association « Penn Ar Jazz » de commémorer à nouveau l'entrée du jazz à Brest (à l'occasion de leur festival « Atlantique Jazz » du 3 au 15 octobre 2017) et le partenariat tissé avec la Bibliothèque universitaire de l'UBO pour la présentation des plaques de verre constituent une occasion intéressante de prolonger l'exposition sur le camp de l'Île Longue. Un temps de restitution et de présentation programmé le mercredi 18 octobre 2017 à la Bibliothèque universitaire de l'UBO a également donné lieu à la signature officielle par le Commandant de la base opérationnelle de l'Île Longue (le Commandant Didier Daoulas) d'un document traçant le transfert au Service historique de la Défense de Brest des 110 plaques de verre.

# REPERTOIRE NUMERIQUE DETAILLE 13 U

## SCÈNES D'EMBARQUEMENT OU DE DÉBARQUEMENT

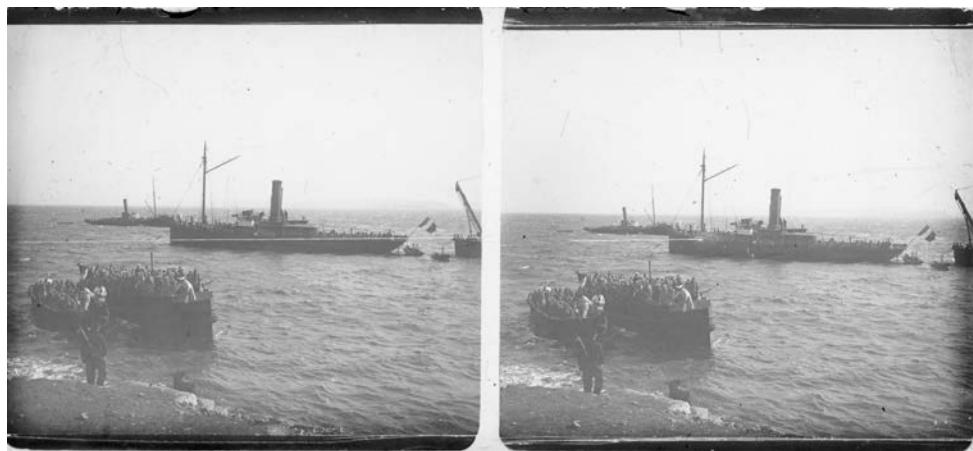
13 U 1

Débarquement sur l'île Longue, face à la pointe des Espagnols  
(Plaque de verre 130 x 60 mm, négatif, binoculaire, bon état)



13 U 2

Débarquement, deux chaloupes en premier plan, des caboteurs avec des soldats sur le pont en arrière plan  
(Plaque de verre 130 x 60 mm, positif, binoculaire, bon état)



13 U 3

Trois navires chargés de prisonniers  
(Plaque de verre 130 x 60 mm, positif, binoculaire, bon état)



1 3 U 4

Hommes avec de nombreux paquets (semblent quitter l'île)  
(Plaque de verre 130 x 60 mm, négatif, binoculaire, bon état)



1 3 U 5

Hommes avec de nombreux paquets (semblent quitter l'île)  
(Plaque de verre 130 x 60 mm, positif, binoculaire, bon état)



1 3 U 6

Hommes alignés avec de nombreux paquets (semblent arriver sur l'île)  
(Plaque de verre 130 x 60 mm, négatif, binoculaire, bon état)



1 3 U 7

Hommes à l'embarcadère départ ou arrivée

(Plaque de verre 130 x 60 mm, négatif, binoculaire, bon état)



1 3 U 8

Navires plein de passagers devant l'île Longue, la pointe des Espagnols en fond

(Plaque de verre 130 x 60 mm, négatif, binoculaire, bon état)



1 3 U 9

Hommes à bord d'une chaloupe à côté d'un caboteur / remorqueur

(Plaque de verre 130 x 60 mm, négatif, binoculaire, bon état)



1 3 U 1 0

Hommes à bord d'une chaloupe à côté d'un caboteur / remorqueur  
(Plaque de verre 130 x 60 mm, positif, binoculaire, bon état)



1 3 U 1 1

Hommes à bord d'une chaloupe à côté d'un caboteur / remorqueur  
(Plaque de verre 130 x 60 mm, positif, binoculaire, bon état)



1 3 U 1 2

Débarquement sur l'île Longue, face à la pointe des Espagnols, chaloupes et caboteur. remorqueur  
(Plaque de verre 130 x 60 mm, négatif, binoculaire, bon état)



1 3 U 1 3

Débarquement sur l'île Longue, tenue allemande, et soldats français en arme  
(Plaque de verre 130 x 60 mm, négatif, binoculaire, bon état)



1 3 U 1 4

Débarquement sur l'île Longue, tenue allemande, et soldats français en arme  
(Plaque de verre 130 x 60 mm, positif, binoculaire, bon état)



1 3 U 1 5

Soldat borgne avec son paquetage à bord d'un bateau  
(Plaque de verre 130 x 60 mm, négatif, binoculaire, bon état)





1 3 U 1 6

Soldats fraîchement débarqués attendant en file avec leur paquetage  
(Plaque de verre 130 x 60 mm, négatif, binoculaire, bon état)



1 3 U 1 7

Débarquement, deux chaloupes en premier plan, des caboteurs avec des soldats sur le pont en arrière plan  
(Plaque de verre 130 x 60 mm, négatif, binoculaire, bon état)



1 3 U 1 8

Débarquement, deux chaloupes en premier plan, des caboteurs avec des soldats sur le pont en arrière plan  
(Plaque de verre 130 x 60 mm, positif, binoculaire, bon état)



1 3 U 1 9

Prisonniers en rang sur la grève

(Plaque de verre 130 x 60 mm, positif, binoculaire, bon état)



1 3 U 2 0

Débarquement en chaloupes, Roscanvel et îles Trébéron & au mort en arrière plan

(Plaque de verre 130 x 60 mm, positif, binoculaire, Cassé, partie manquante)



1 3 U 2 1

Queue avant embarquement sur quai/une cale étroite

(Plaque de verre 130 x 60 mm, négatif, binoculaire, bon état)



# SCÈNES DE VIE QUOTIDIENNE

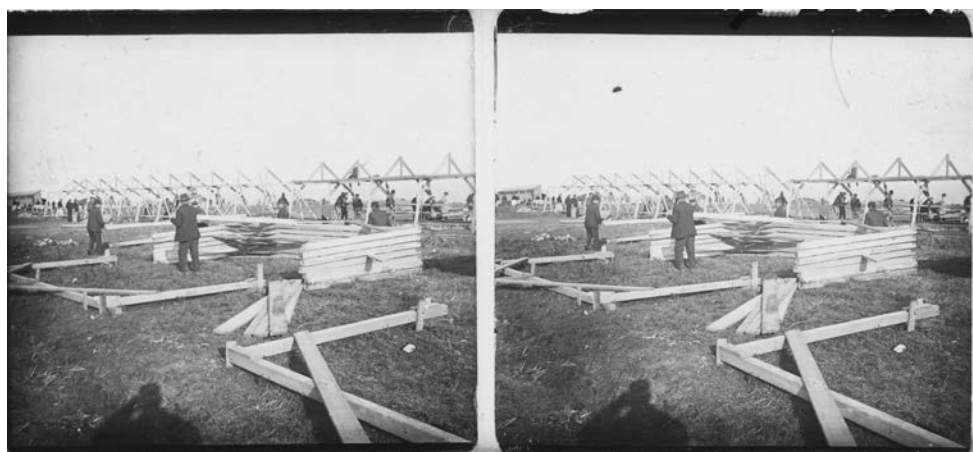
1 3 U 2 2

Hommes en file indienne débarquant des planches d'une barge  
(Plaque de verre 130 x 60 mm, positif, binoculaire, bon état)



1 3 U 2 3

Construction du camp, montage des charpentes  
(Plaque de verre 130 x 60 mm, positif, binoculaire, bon état)



1 3 U 2 4

Ouvriers/prisonniers posant une canalisation, étanchéité au goudron  
(Plaque de verre 130 x 60 mm, positif, binoculaire, bon état)



1 3 U 2 5

Groupe de prisonniers devant la façade d'une baraque en construction  
(Plaque de verre 130 x 60 mm, négatif, binoculaire, bon état)



1 3 U 2 6

Construction du camp, hommes devant des wagonnets, matériaux de construction et hangar en construction en arrière plan ; cuisines sur la droite, pointe des Espagnols en fond  
(Plaque de verre 130 x 60 mm, négatif, binoculaire, bon état)



1 3 U 2 7

Construction du camp, hommes devant des panneaux pour construire les cabanes, cuisines en arrière plan  
(Plaque de verre 130 x 60 mm, négatif, binoculaire, bon état)



1 3 U 2 8

Construction du camp, hommes tirant un bloc de béton  
(Plaque de verre 130 x 60 mm, négatif, binoculaire, bon état)



1 3 U 2 9

Construction du camp, hommes tirant un bloc de béton  
(Plaque de verre 130 x 60 mm, négatif, binoculaire, bon état)



1 3 U 3 0

Construction du camp, hommes tirant un bloc de béton  
(Plaque de verre 130 x 60 mm, positif, binoculaire, bon état)



1 3 U 3 1

Construction du camp, hommes autour d'un wagonnet de mine sur des rails sommaires et tranchées voisine  
(Plaque de verre 130 x 60 mm, négatif, binoculaire, bon état)



1 3 U 3 2

Groupe d'homme sur la grève autour d'une pompe à bras pompier  
(Plaque de verre 130 x 60 mm, positif, binoculaire, bon état)



1 3 U 3 3

Homme tenant une lance à eau, chevaux et hommes en arrière plan  
(Plaque de verre 130 x 60 mm, positif, binoculaire, bon état)



1 3 U 3 4

Hommes manipulant une pompe à bras pompier sur la grève, lance à eau en arrière plan et chevaux tractant un rouleau. (Travaux de voirie)

(Plaque de verre 130 x 60 mm, positif, binoculaire, bon état)



1 3 U 3 5

Chantier carrière, hommes avec brouettes

(Plaque de verre 130 x 60 mm, positif, binoculaire, bon état)



1 3 U 3 6

Arrivée de nouveau prisonniers, précédé par des soldats français en arme, remontant une allée flanquée par des prisonniers observant les nouveaux venus

(Plaque de verre 130 x 60 mm, négatif, binoculaire, bon état)



1 3 U 3 7

Arrivée de nouveau prisonniers, précédé par des soldats français en arme, remontant une allée flanquée par des prisonniers observant les nouveaux venus

(Plaque de verre 130 x 60 mm, positif, binoculaire, bon état)



1 3 U 3 8

Prisonniers arrivant au camp et soldats en armes

(Plaque de verre 130 x 60 mm, négatif, binoculaire, bon état)



1 3 U 3 9

Prisonniers arrivant au camp et soldats en armes

(Plaque de verre 130 x 60 mm, positif, binoculaire, bon état)





1 3 U 4 0

Vue du camp, potager, garage puis voiture au premier plan, île Trébéron en arrière plan  
(Plaque de verre 130 x 60 mm, positif, binoculaire, bon état)



1 3 U 4 1

Vue du camp, île Trébéron en arrière plan  
(Plaque de verre 130 x 60 mm, négatif, panoramique, Cassé)



1 3 U 4 2

Prisonniers autour d'une cour en terre battue  
(Plaque de verre 130 x 60 mm, négatif, binoculaire, bon état)



1 3 U 4 3

Prisonniers autour d'une cour en terre battue

(Plaque de verre 130 x 60 mm, positif, binoculaire, bon état)



1 3 U 4 4

Homme en tenue tyrolienne devant un perron

(Plaque de verre 130 x 60 mm, positif, binoculaire, bon état)



1 3 U 4 5

Atroupement de prisonniers autour d'un gardien dans une allée entre les cuisines et les baraquements

(Plaque de verre 130 x 60 mm, positif, binoculaire, bon état)



1 3 U 4 6

Regroupement pour le débarquement de courriers et colis  
(Plaque de verre 130 x 60 mm, positif, binoculaire, bon état)



1 3 U 4 7

Scène de lessive dans un petit lavoir  
(Plaque de verre 130 x 60 mm, positif, binoculaire, bon état)



1 3 U 4 8

Neuf hommes posant devant le casernement "K", réserve d'eau de pluie  
(Plaque de verre 130 x 60 mm, positif, binoculaire, bon état)



1 3 U 4 9

Vue du camp dans l'allée entre les baraquements et les cuisines, rail le long de casernement, groupe d'hommes en arrière plan

(Plaque de verre 130 x 60 mm, négatif, binoculaire, bon état)



1 3 U 5 0

Vue du camp dans l'allée entre les baraquements et les cuisines, rail le long de casernement, groupe d'hommes en arrière plan

(Plaque de verre 130 x 60 mm, positif, binoculaire, bon état)



1 3 U 5 1

Vue du camp dans l'allée entre les baraquements et les cuisines, rail le long de casernement, groupe d'hommes en arrière plan

(Plaque de verre 130 x 60 mm, positif, binoculaire, bon état)



1 3 U 5 2

Vue du camp dans l'allée entre les baraquements et les cuisines, rail le long de casernement, groupe d'hommes en arrière plan

(Plaque de verre 130 x 60 mm, positif, binoculaire, colorisé)



1 3 U 5 3

Allée et une ligne de rail entre les baraquements et les cuisines

(Plaque de verre 130 x 60 mm, positif, binoculaire, bon état)



1 3 U 5 4

Allée et une ligne de rail entre les baraquements et les cuisines

(Plaque de verre 130 x 60 mm, positif, binoculaire, colorisé)



1 3 U 5 5

Vue de l'allée des baraques 2, 4 et 6

(Plaque de verre 130 x 60 mm, positif, binoculaire, bon état)



1 3 U 5 6

Groupe d'hommes qui pique-niquent devant un hameau

(Plaque de verre 130 x 60 mm, positif, binoculaire, bon état)



1 3 U 5 7

Groupes d'hommes faisant leur lessive dans des seaux

(Plaque de verre 130 x 60 mm, positif, binoculaire, bon état)



1 3 U 5 8

Hommes le long d'un réfectoire

(Plaque de verre 130 x 60 mm, négatif, binoculaire, bon état)



# SCÈNES DE VIE QUOTIDIENNE (REPAS ET VIVRES)

1 3 U 5 9

Photo de groupe dans le camp, ils portent de nombreuses miches de pain

(Plaque de verre 130 x 60 mm, positif, binoculaire, bon état)



1 3 U 6 0

Corvée de débarquement de vivres ou de colis

(Plaque de verre 130 x 60 mm, positif, binoculaire, Cassé, partie manquante)



## SCÈNES DE VIE QUOTIDIENNE (REPAS ET VIVRES)

1 3 U 6 1

Corvée de débarquement de vivres ou de colis

(Plaque de verre 130 x 60 mm, positif, binoculaire, colorisé)





1 3 U 6 2

Homme tenant une boîte de nourriture (bretzel ?) et un flacon (de sel ?) ; arrière plan, cour en terre battue entouré d'hommes

(Plaque de verre 130 x 60 mm, positif, binoculaire, bon état)



1 3 U 6 3

Scène de repas, groupe d'hommes debout, avec leurs assiettes

(Plaque de verre 130 x 60 mm, négatif, binoculaire, bon état)



1 3 U 6 4

Scène de repas, groupe d'hommes à table en plein air

(Plaque de verre 130 x 60 mm, positif, binoculaire, bon état)



1 3 U 6 5

Hommes mangeant assis par terre contre une maison  
(Plaque de verre 130 x 60 mm, positif, binoculaire, bon état)



1 3 U 6 6

Hommes mangeant assis par terre contre une maison  
(Plaque de verre 130 x 60 mm, négatif, binoculaire, bon état)



1 3 U 6 7

Hommes mangeant assis par terre contre une maison  
(Plaque de verre 130 x 60 mm, positif, binoculaire, bon état)



1 3 U 6 8

Hommes mangeant assis par terre contre une maison  
(Plaque de verre 130 x 60 mm, positif, binoculaire, bon état)



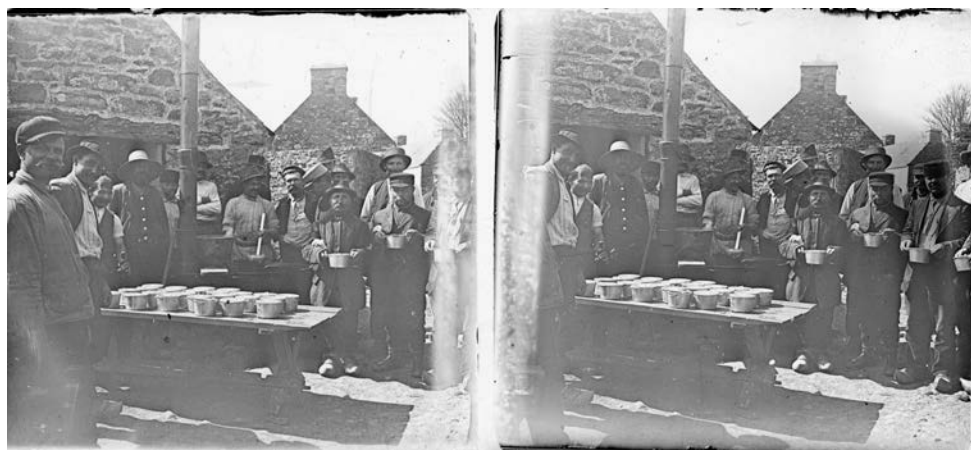
1 3 U 6 9

Débarquement de barriques sur la grève depuis une barge  
(Plaque de verre 130 x 60 mm, positif, binoculaire, bon état)



1 3 U 7 0

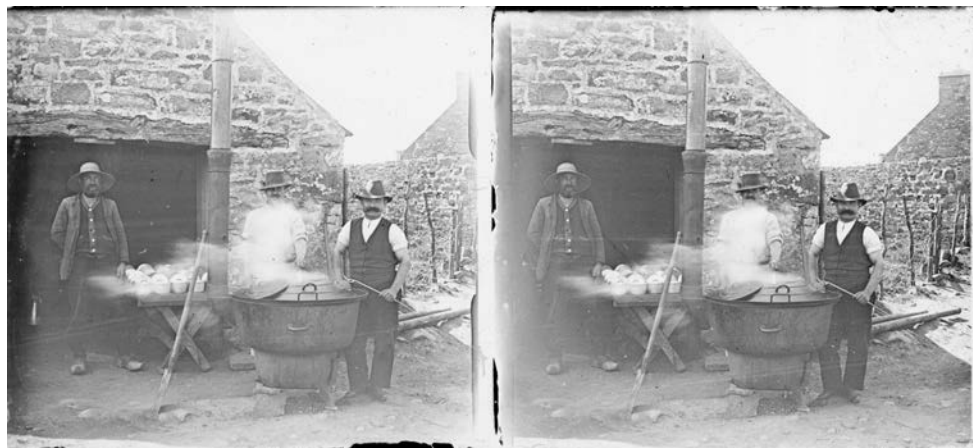
Hommes autour d'une table et d'un chaudron (distribution de nourriture ?)  
(Plaque de verre 130 x 60 mm, positif, binoculaire, bon état)



1 3 U 7 1

Hommes devant un chaudron (distribution de nourriture/soupe ?)

(Plaque de verre 130 x 60 mm, positif, binoculaire, bon état)



1 3 U 7 2

Hommes mangeant assis par terre contre une maison

(Plaque de verre 130 x 60 mm, positif, binoculaire, bon état)



1 3 U 7 3

Débarquement de ravitaillement depuis la cale

(Plaque de verre 130 x 60 mm, positif, binoculaire, bon état)



Hommes d'un baril (distribution de vin ?)

(Plaque de verre 130 x 60 mm, positif, binoculaire, bon état)



# SCÈNES DE VIE QUOTIDIENNE (LOISIR)

13 U 75

Baraquement, 2 hommes prenant un bain de soleil

(Plaque de verre 130 x 60 mm, positif, binoculaire, bon état)



13 U 76

Baraquement, 2 hommes prenant un bain de soleil

(Plaque de verre 130 x 60 mm, négatif, binoculaire, bon état)



13 U 77

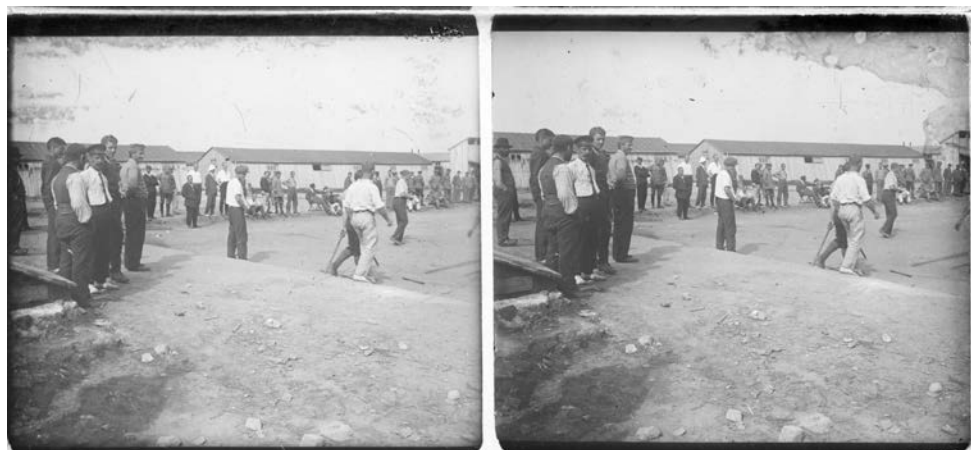
Baraquement, 2 hommes prenant un bain de soleil

(Plaque de verre 130 x 60 mm, positif, binoculaire, bon état)



1 3 U 7 8

Camp, vue d'une place / coure / terrain de détente en terre battue  
(Plaque de verre 130 x 60 mm, positif, binoculaire, bon état)



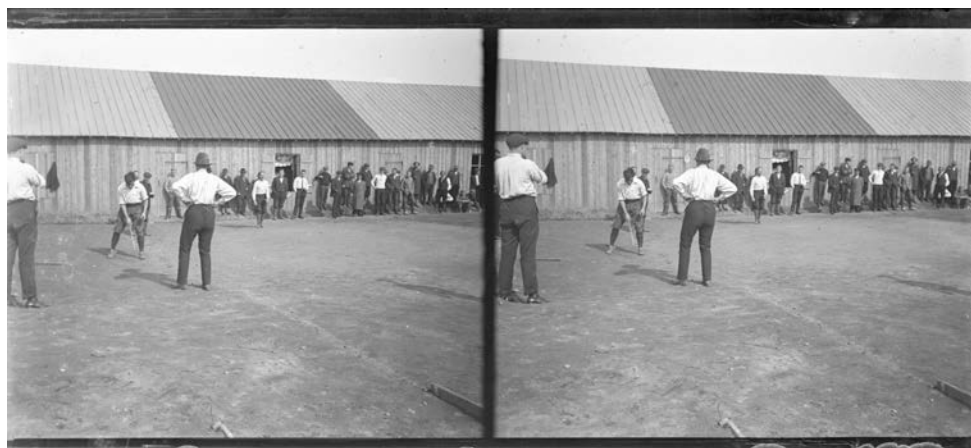
1 3 U 7 9

Hommes assis le long du jeu de quille, à côté du terrain de tennis, lavoir en arrière plan à gauche, écurie en arrière plan à droite  
(Plaque de verre 130 x 60 mm, négatif, binoculaire, bon état)



1 3 U 8 0

Camp, vue d'une place / cour / terrain de détente en terre battue  
(Plaque de verre 130 x 60 mm, négatif, binoculaire, bon état)



1 3 U 8 1

Hommes le long du terrain de sport, baraquement pour la troupe de garde en arrière plan  
(Plaque de verre 130 x 60 mm, négatif, binoculaire, bon état)



1 3 U 8 2

Groupe d'hommes en maillot de bain au bas d'une cale, une chaloupe accostant  
(Plaque de verre 130 x 60 mm, négatif, binoculaire, bon état)



1 3 U 8 3

Groupe d'hommes en maillot de bain au bas d'une cale, une chaloupe accostant  
(Plaque de verre 130 x 60 mm, positif, binoculaire, bon état)





1 3 U 8 4

Groupe d'hommes se préparant à la baignade, tronçon de tuyau posé sur la grève  
(Plaque de verre 130 x 60 mm, négatif, binoculaire, bon état)



1 3 U 8 5

Groupe d'hommes se préparant à la baignade, tronçon de tuyau posé sur la grève  
(Plaque de verre 130 x 60 mm, positif, binoculaire, bon état)



1 3 U 8 6

Prisonniers se préparant à la baignade, un soldat avec trompette au premier plan  
(Plaque de verre 130 x 60 mm, négatif, binoculaire, bon état)



1 3 U 8 7

Prisonniers se préparant à la baignade, un soldat avec trompette au premier plan  
(Plaque de verre 130 x 60 mm, positif, binoculaire, Cassé, partie manquante)



1 3 U 8 8

Scène de baignade, départ sur la grève au son d'une trompette  
(Plaque de verre 130 x 60 mm, négatif, binoculaire, bon état)



1 3 U 8 9

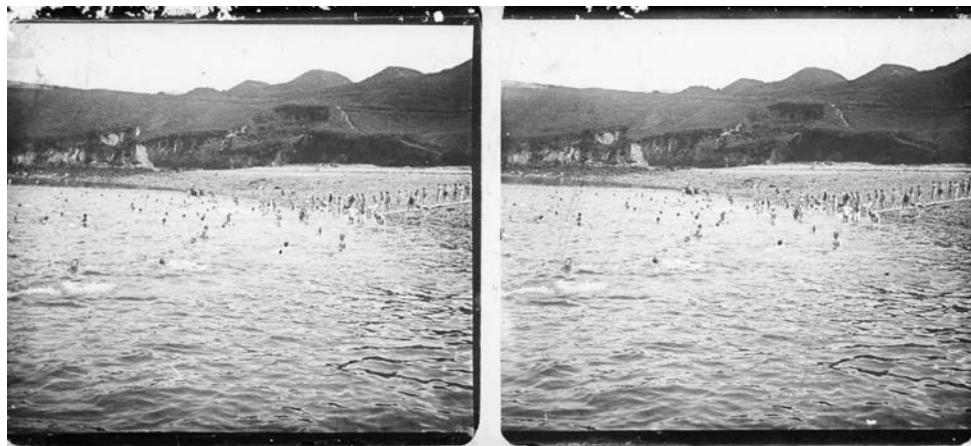
Scène de baignade sur la grève  
(Plaque de verre 130 x 60 mm, négatif, binoculaire, bon état)



1 3 U 9 0

Scène de baignade sur la grève

(Plaque de verre 130 x 60 mm, positif, binoculaire, bon état)



1 3 U 9 1

Saint Renan, place du vieux marché, maison à colombages

(Plaque de verre 130 x 60 mm, positif, binoculaire, bon état)



1 3 U 9 2

Saint Renan, place du vieux marché, maison à colombages, photo de groupe

(Plaque de verre 130 x 60 mm, positif, binoculaire, bon état)



# AUTRES SCÈNES

1 3 U 9 3

Vue du camp, des militaires français discutent

(Plaque de verre 130 x 60 mm, positif, binoculaire, bon état)



1 3 U 9 4

Groupes d'hommes, officiers allemands, à bord d'un bateau en rade, partant de Brest

(Plaque de verre 130 x 60 mm, négatif, binoculaire, bon état)



1 3 U 9 5

Groupes d'hommes, officiers allemands, à bord d'un bateau en rade, partant de Brest

(Plaque de verre 130 x 60 mm, positif, binoculaire, bon état)



1 3 U 9 6

Groupes d'hommes, officiers allemands, à bord d'un bateau en rade, partant de Brest  
(Plaque de verre 130 x 60 mm, négatif, binoculaire, bon état)



1 3 U 9 7

Groupes d'hommes, officiers allemands, à bord d'un bateau en rade, partant de Brest  
(Plaque de verre 130 x 60 mm, positif, binoculaire, colorisé)



1 3 U 9 8

Groupes d'hommes, officiers allemands, à bord d'un bateau en rade, partant de Brest  
(Plaque de verre 130 x 60 mm, positif, binoculaire, bon état)



1 3 U 9 9

Groupes d'hommes, officiers allemands, à bord d'un bateau en rade, partant de Brest  
(Plaque de verre 130 x 60 mm, positif, binoculaire, bon état)



1 3 U 1 0 0

Groupes d'hommes, officiers allemands, à bord d'un bateau en rade, partant de Brest  
(Plaque de verre 130 x 60 mm, positif, binoculaire, colorisé)



1 3 U 1 0 1

Hommes et officiers dans une allée le long des baraquements, en bas du camp (au nord) , Pointe des Espagnols en fond  
(Plaque de verre 130 x 60 mm, positif, binoculaire, bon état)



1 3 U 1 0 2

Bateau de guerre vu de face, accostant, entouré de nombreux lamaneurs  
(Plaque de verre 130 x 60 mm, positif, binoculaire, bon état)



1 3 U 1 0 3

Vue de l'entrée de la Penfeld, prise en face du château  
(Plaque de verre 130 x 60 mm, négatif, panoramique, Grosse rayure)



1 3 U 1 0 4

Vu de nombreux officiels (gradés et civils) dans un champ  
(Plaque de verre 130 x 60 mm, négatif, binoculaire, bon état)



1 3 U 1 0 5

Vu de nombreux officiels (gradés et civils) dans un champ, observant des cartes présentées sur de grands panneaux de bois

(Plaque de verre 130 x 60 mm, négatif, binoculaire, bon état)



1 3 U 1 0 6

Vue d'une rue sous la neige

(Plaque de verre 130 x 60 mm, positif, binoculaire, bon état)



1 3 U 1 0 7

Vue d'un parking sous la neige, nombreuses charrettes chargées de tonneaux sur la droite, une voiture de la Croix Rouge sur la gauche avec en arrière plan des roulottes

(Plaque de verre 130 x 60 mm, positif, binoculaire, bon état)





1 3 U 1 0 8

Groupe d'homme chargeant une charrette avec des poutres de bois  
(Plaque de verre 130 x 60 mm, positif, binoculaire, bon état)



1 3 U 1 0 9

Soldat dans un champ enneigé, bois, clôture et une maison en arrière plan  
(Plaque de verre 130 x 60 mm, positif, binoculaire, bon état)



1 3 U 1 1 0

Cinq canons rangés dans un parking enneigé  
(Plaque de verre 130 x 60 mm, positif, binoculaire, bon état)

